

אורלי אביטל

אורלי אביטל

אביגיל 8, כפר סבא

8 Avigail St., Kfar-Sava

טלפון: 054-2755505

פקס: 077-2040286

כתובת המייל: avital.ory@gmail.com

כתובת האתר: blog.tapuz.co.il/designers

סטודיו אורלי אביטל, מעצבת רב תחומית, הוקם בשנת 2006. הסטודיו עוסק בעיקר בעיצוב פנים ובאדריכלות ועובדים בו שלושה אדריכלים. מרבית לקוחות הסטודיו הם לקוחות פרטיים המבקשים לבנות או לשפץ את ביתם. הסטודיו מקפיד לשלב בפרויקטים שיטות יישום מגוונות וחומרים שונים בכדי ליצור מראה אותנטי ובר קיימא.



◀ חשיפת הקונסטרוקציה של התקרה מבליטה את העץ ממנו היא בנויה; הצבע הלבן נותן תחושה של כפריות, והמפתחים הגדולים מכניסים את החוץ אל הסלון, ומחדירים כמויות עצומות של אור לבית.

◀ Exposing the ceiling construction highlights the timber from which it is built; the white color gives a rural feeling, large openings invite the open yard into the living room and allow tremendous amounts of light into the house.

צילום פרויקט: רני לוריא | Project Photography: Rani Luria



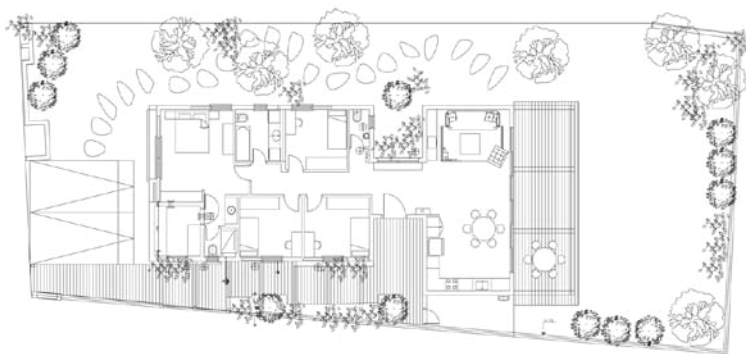


בית בכפר סבא

הפרויקט הוא הבית הפרטי שלי. המטרה הייתה לעצב בית בעל קומה אחת בלבד ללא מדרגות כלל. בפועל, נבנה בית קטן יחסית בעל קומה אחת אותה סובבת גינה. דיירי הבית קיבלו מענה לצרכיהם ההכרחיים אך הבית הקטן לא אפשר תוספות כלשהן כיוון שהשטח נוצל כולו עד תום.

האזור הציבורי המכיל את המטבח, פינת האוכל והסלון, פונה אל עבר גינה המוצנעת מהרחוב לשם קבלת פרטיות ופונה לכיוון דרום לשם קבלת אור מרבי. לאורך כל החלל הציבורי תוכנן חלון עצום מימדים היוצר תחושת מרחב ובו בזמן מכניס את הגינה אל פנים הבית. אזור החדרים פונה לשלושה כיוונים - צפון, מזרח ומערב.

דרישה נוספת בתכנון הייתה לעצב בית בסגנון ים תיכוני, יפואי קלסי, יפואי קלסי, אשר יתאים לנוף. חומרי הגמר שנבחרו היו כולם חומרים מקומיים וטבעיים, כגון: רצפת אבן, חלונות ודלת ברזל, רצפות מצוירות ושימוש בצבעי תבלין עשירים. בכניסה לבית תוכננה דלת דו-כנפית מסורתית ולה חלונות עם סורגי ברזל ופיתוחים אוריינטליים. להדגשת הכניסה תוכנן חלון הפונה לפסגת גדי שבו צומח עץ זית ואילו משני צידיו מוקמו גופי תאורה. בנוסף, רוצפה המבואה בשטיח בטון מצויר.





בית בכוכב יאיר

הבית נבנה בשנות ה-70, על מגרש בגודל 750 מ"ר במתכונת של מפלסים. הלקוחות ביקשו ליצור יחידה עצמאית על פני מפלס שלם וכן שיפוץ החלל הנותר למגורים והתאמתו לצרכיהם ולטעמים האישי.

הבית היה סגור וחסר, בעל מעברים צרים בין החללים ויציאות קטנות אל הגינה. כל המחיצות הוסרו, תקרת הבטון המשופעת והנמוכה של הסלון נהרסה ובבנה חלון ויטרינה גדול אל הגינה. כך, הפך הבית למואר ומאוורר והגינה נכנסה אל פנים הבית. בגב הכיריים ובאי של המטבח, הונחו אריחי בטון מצוירים. מעל הוויטרינה הגדולה הותקנה קורת עץ גדולה ובמקום מזנון הותקן מדף עץ במראה מיושן. כלל הבית הוצף בפרקט אלון חלת שכבתי. להשלמת המראה ולחיבור בין החללים, שובצו משרביות. בניית יחידת המגורים העצמאית יצרה נישא שנוצלה עבור פינת עבודה.

